

# ZESTAW TREATMENT

ODKRYJ **EKSKLUZYWNE DOZNANIA PIELĘGNACYJNE** DZIĘKI ZESTAWOWI **TREATMENT**, KOLEKCJI LUKSUSOWYCH KOSMETYKÓW STWORZONYCH Z MYŚLĄ O TWOJEJ SKÓRZE I WŁOSACH.





# TOUCH THERAPY

## OBEJRZYJ, DOTYKNIJ, MIESZAJ I LECZ

Oto 4 podstawowe kroki, które kierują profesjonalistą w wyborze idealnego rytuału umożliwiającego osiągnięcie pożądaných korzyści.

TOUCH THERAPY to ceremonie gestów, zakodowanych rytuałów dotyku, ruchów i masaży opracowanych w celu maksymalnego wykorzystania preparatów **Anthology** i zapewnienia klientowi pełnych i zmysłowych wrażeń.

To właśnie w tym rytuale sztuka dobrego samopoczucia **Martom Deluxe Hair Code**<sup>®</sup> osiąga swoje najwyższe spełnienie. Sekwencje gestów zostały starannie dobrane, aby przynosić korzyści skórze, pobudzać mikrokrążenie oraz umożliwić głębokie wnikanie składników aktywnych. Szczegóły sekwencji terapii dotykowej z wykorzystaniem produktów **Anthology** zostały szczegółowo wyjaśnione w poniższych opisach.



POJEMNOŚĆ 1000 ml

# CLARITY

PREPARATORY SHAMPOO  
(SZAMPON PRZYGOTOWUJĄCY)

## **Bergamotka i Cedr**

Alkaliczny szampon przygotowujący do głębokiego oczyszczania. Przygotowuje włosy do zabiegów i usług koloryzacji. Clarity zawiera Hydropom®, innowacyjną mieszankę o właściwościach antyoksydacyjnych, która chroni włosy przed czynnikami zewnętrznymi, takimi jak drobny pył, promienie UV i wolne rodniki. Ponadto ekstrakt z alg ma działanie nawilżające i zmiękczaające.

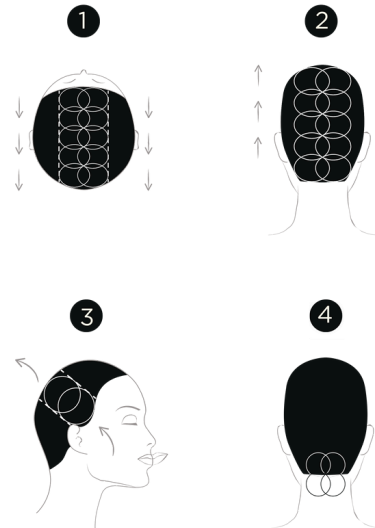
pH 7.5

## SPOSÓB UŻYCIA

Delikatnie zwilżyć włosy, a następnie pobudzić szampon, rozcierając go w dłoniach. Nanieść równomiernie na skórę głowy, a następnie rozprowadzić wzdłuż całej długości włosów. Pozostawić na 5 minut, a następnie dokładnie spłukać, kontynuując dalszą pielęgnację włosów.

## TOUCH THERAPY

- Umieść dłonie na przedniej części głowy i wykonuj duże, okrężne ruchy w górę, używając opuszków palców.
- Przenieś dłonie pod kark i kontynuuj, wykonując duże, okrężne ruchy w górę.
- Przejdź do umieszczenia dłoni po bokach głowy i wykonuj te same ruchy w kierunku czubka głowy. Powtarzaj kroki 1 i 2 przez 5 minut.
- Zakończ sesję, obejmując szyję obiema rękami i wykonując okrężny ruch, krzyżując ręce na klatce piersiowej.





POJEMNOŚĆ 150 ml • 480 ml

# FIRST

## DETOXIFYING TREATMENT (ZABIEG DETOKSYKUJĄCY)

### Irys i Cedr

Zabieg detoksykujący, który skutecznie usuwa zanieczyszczenia i przywraca równowagę skórze głowy i włosom. Pomaga w pobudzeniu mikrokrążenia krwi, odkaża oraz nadaje uczucie świeżości. Formuła zawiera olejek z drzewa herbacianego, który działa oczyszczająco, oraz Hydropom®, mieszankę o właściwościach przeciwutleniających, chroniącą włosy przed działaniem szkodliwych czynników zewnętrznych, takich jak drobny kurz i promienie UV.

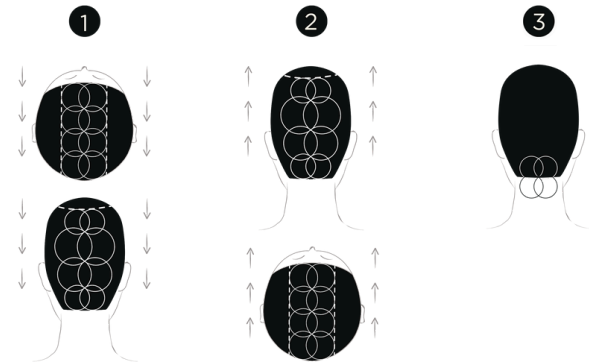
pH 4.5

## SPOSÓB UŻYCIA

Aby dokładnie oczyścić skórę głowy, podziel włosy na sekcje i nałóż produkt równomiernie, masując przez 5 minut zgodnie z touch therapy (poniżej). Następnie spłucz i użyj szamponu oraz odżywki z linii Anthology (dobrane do rodzaju skóry i włosów), postępując zgodnie z dołączonymi instrukcjami. Dla głębszej detoksykacji nałóż najpierw produkt na skórę głowy i włosy, delikatnie masując. Następnie przykryj włosy ciepłym ręcznikiem i podgrzej suszarką (50°- 60°C) przez 5 - 10 minut. Spłucz produkt, gdy włosy są ciepłe, a następnie zastosuj szampon i odżywkę z linii Anthology (dobrane do rodzaju skóry i włosów) postępując zgodnie z dołączonymi instrukcjami.

## TOUCH THERAPY

- Umieść dłonie na przedniej części głowy i wykonuj duże, okrężne ruchy w górę, używając opuszków palców.
- Przenieś dłonie pod kark i kontynuuj, wykonując duże, okrężne ruchy w górę.
- Przejdź do umieszczenia dłoni po bokach głowy i wykonuj duże, okrężne ruchy w kierunku czubka głowy. Powtarzaj kroki 1 i 2 przez 5 min.
- Zakończ sesję, obejmując szyję obiema rękami i wykonując okrężny ruch, krzyżując ręce na klatce piersiowej.





POJEMNOŚĆ 150 ml • 480 ml

# VENETIAN DREAM

EXPRESS TREATMENT  
(ZABIEG EXPRESOWY)

**Drzewo Sandałowe i Pieprz**

To natychmiastowa terapia wzmacniająca dla zniszczonych i łamliwych włosów. Mleko ryżowe i proteiny pszenicy otulają włosy, chroniąc ich strukturę i przywracając jej zdrowie. Mieszanka wód aktywnych z goji, różowego pieprzu i borówki działa nawilżająco, przeciwutleniająco i rewitalizująco.

pH 4.0

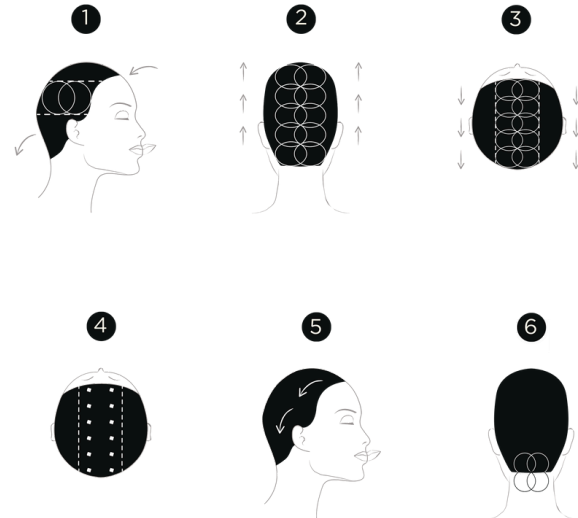


## SPOSÓB UŻYCIA

Po umyciu włosów szamponem odcisnij nadmiar wody dłońmi, następnie nałóż Venetian Dream, masując dokładnie od nasady po końce, pasmo po pasmie, przez 10 minut. Dokładnie spłucz.

## TOUCH THERAPY

- Umieść dłonie po bokach głowy i wykonuj szerokie, okrężne ruchy od skroni do karku.
- Przenieś dłonie na kark i wykonuj te same ruchy aż do czubka głowy.
- Następnie umieść dłonie na części czołowej głowy i wykonuj szerokie, okrężne ruchy aż do czubka.
- Umieść kciuki w środkowej części czoła, delikatnie wywierając nacisk przez 3 sekundy; powtórz to, co 2 cm, kończąc na czubku głowy.
- Przenieś dłonie na część czołową głowy i lekko przesunij je ku karkowi.
- Zakończ masaż, obejmując szyję dłońmi i wykonując delikatny, okrężny ruch krzyżowy.





POJEMNOŚĆ 480 ml

# ROYAL THERAPY

INTENSIVE MOISTURIZER  
(INTENSYWNE NAWILŻANIE)

## **Neroli i Vetiver**

Głęboko odżywczy, zmiękczający i intensywnie nawilżający zabieg z olejami ryżowym, jojoba, marakuja i makadamia. Royal Therapy zawiera kwas hialuronowy o działaniu nawilżającym i regenerującym, idealny do pielęgnacji włosów zniszczonych przez zabiegi chemiczne i zanieczyszczenia. Kombinacja Harden Therapy i Royal Therapy pozwala na uzyskanie odbudowanych, silnych i odpornych włosów już po zaledwie 4 tygodniach.

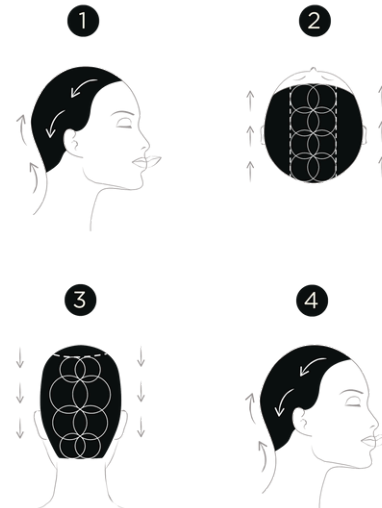
pH 4.0

## SPOSÓB UŻYCIA

Po umyciu włosów szamponem przygotowującym Clarity osusz włosy ręcznikiem, podziel na sekcje, nałóż Royal Therapy od nasady po końce i wykonaj masaż zgodnie z touch therapy (poniżej). Przykryj włosy gorącym ręcznikiem lub czepkiem foliowy i umieść pod suszarką (50°-60°C) na 15-20 minut. Zdejmij i pozostaw na 10 minut, aby zamknąć łuski włosa. Spłucz i przejdź do użycia szamponu i odżywki z linii Anthology (dobrych do rodzaju skóry i włosów)

## TOUCH THERAPY

- Wykonuj okrężne ruchy, zaczynając od obszaru czołowego i kierując się ku karkowi i szyi, aż do czubka głowy.
- Umieść dłonie pod karkiem i wykonuj duże, okrężne ruchy w kierunku czubka głowy do karku.
- Zakończ, wykonując te same ruchy, zaczynając od obszaru czołowego aż po kark, a następnie ku czubkowi głowy.





POJEMNOŚĆ 480 ml

# HARDEN THERAPY

PROTEIN TREATMENT  
(TERAPIA PROTEINOWA)

## **Mandarynka i Oud**

Kuracja białkowa do wzmocnienia i głębokiej regeneracji struktury włókna włosów. Proteiny pszenicy, jedwabiu, ryżu, mleka i soi sprawiają, że włosy są mocniejsze, pełniejsze i bardziej odporne, natomiast kolagen nadaje im elastyczność i blask.

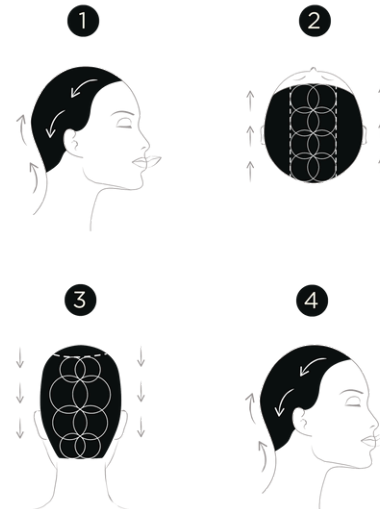
pH 6.7

## SPOSÓB UŻYCIA

Po użyciu szamponu Clarity do przygotowania osusz włosy ręcznikiem, podziel na sekcje, nałóż Harden Therapy od nasady po końce i wykonaj masaż zgodnie z touch therapy (poniżej). Umieść pod suszarką (50°-60°C) na 15-20 minut. Pozwól ostygnąć przez 10 minut, spłucz i kontynuuj z szamponem i odżywką z linii Anthology (dobrane do rodzaju skóry i włosów).

## TOUCH THERAPY

- Wykonuj okrężne ruchy na całej długości włosów, zaczynając od obszaru czołowego, przez kark i szyję, aż do czubka głowy.
- Umieść dłonie na obszarze czołowym i wykonuj duże, okrężne ruchy od czoła do czubka głowy i karku.
- Zakończ, wykonując okrężne ruchy na całej długości włosów, zaczynając od obszaru czołowego, przez kark, aż do czubka głowy.



Kosmetyki to włoski styl obecny na całym świecie. Uważamy je za głęboko związane z naszą historią i codziennym życiem. Pokazujemy je światu jako sztukę, którą chcemy rozpowszechnić.



Piero Peruzzi





**Martom Poland**



**martom\_poland**



**www.martompoland.com**

---

**Ekskluzywne Kosmetyki Fryzjerskie**

EKF Bączkiewicz Malczyk sp. z o.o.  
71-476 Szczecin ul.  
Wojciechowskiego 3

**Wyłączny importer i dystrybutor  
marki MARTOM w Polsce**